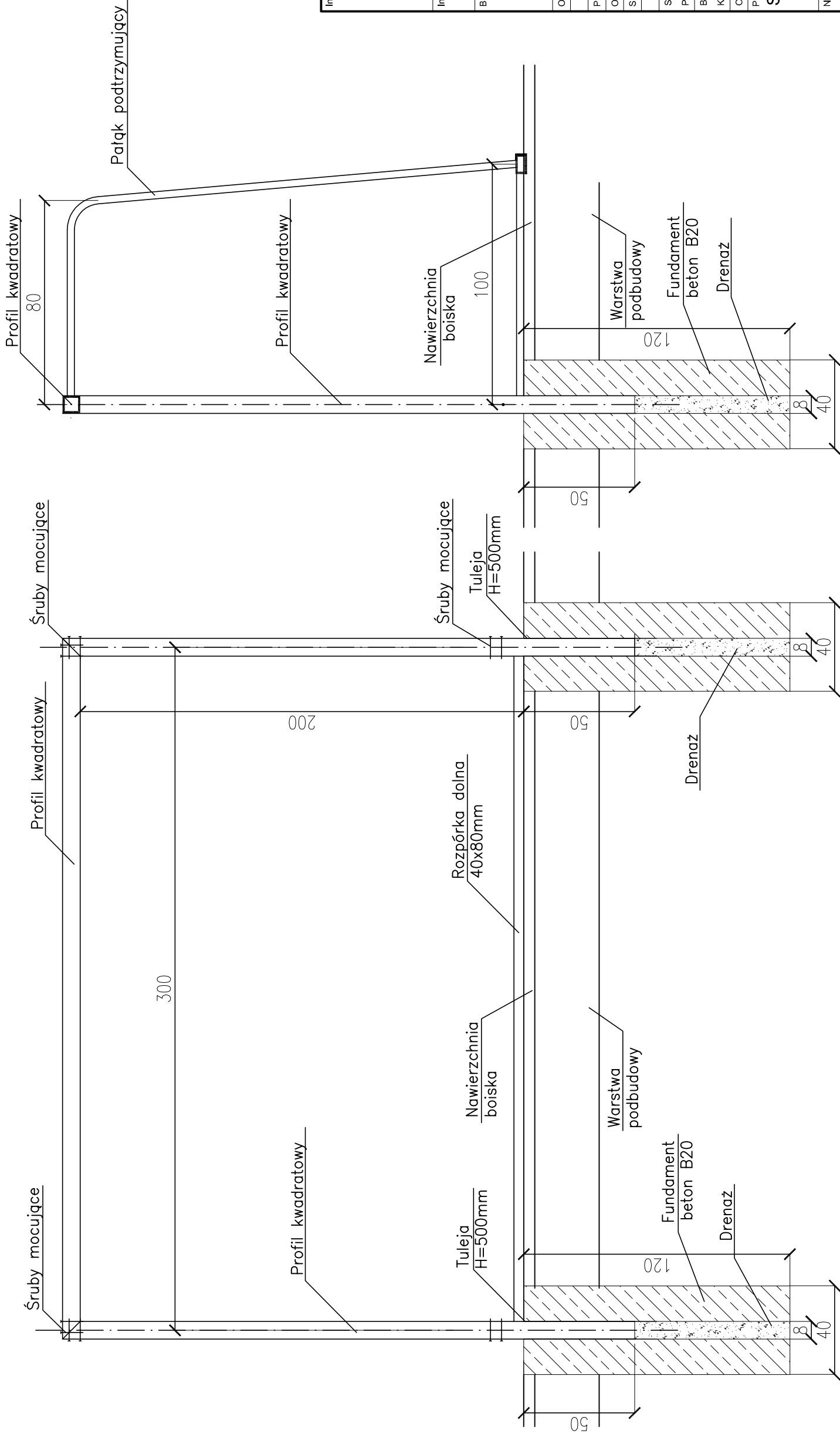
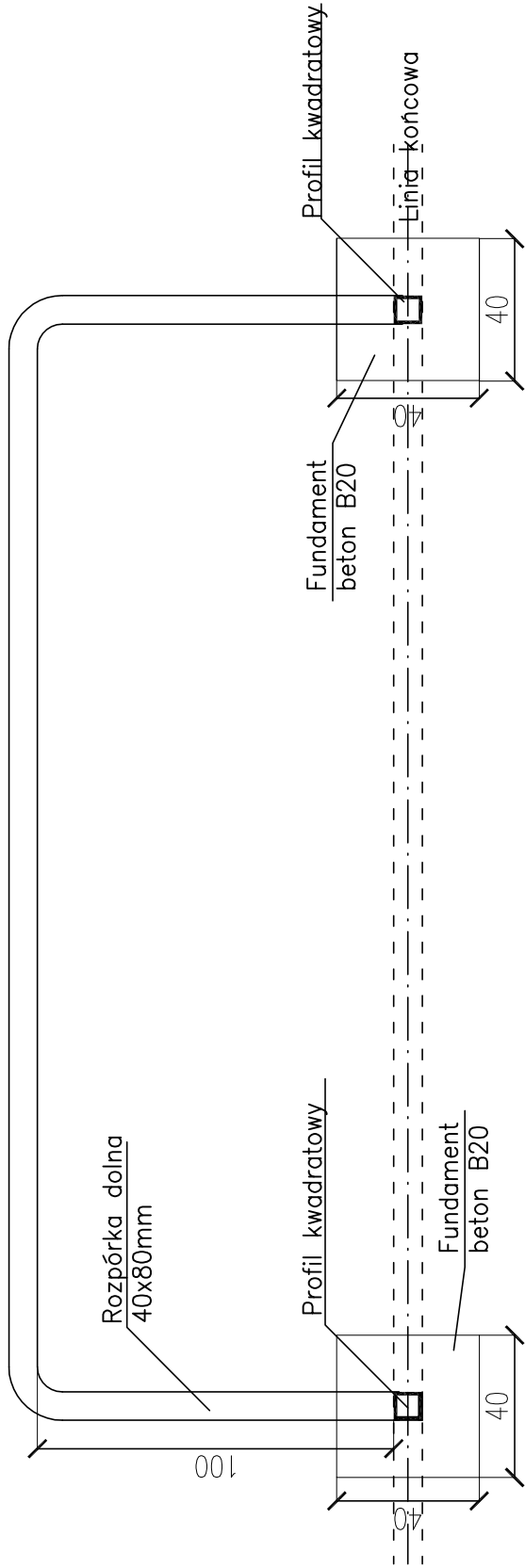


UWAGA:

ZBROJENIE FUNDAMENTÓW 4 x Ø12,
STRZEMIONA Ø6 co 15cm



Inwestycja		BUDOWA BOISKA WIELOFUNKCYJNEGO WRAZ Z NIEZBEDNĄ INFRASTRUKTURĄ TECHNICZNA	
26-242 Ruda Małenicka, Ruda Małenicka działka nr ewidencyjny 188 obręb ewid. nr 12 Ruda Małenicka, jednostka ewid. Ruda Małenicka			
Inwestor		Urząd Gminy Ruda Małenicka Ruda Małenicka 99A, 26-242 Ruda Małenicka	
Biuro projektowe		Pracownia Projektowa MDOM Michał Pawlikowski ul. Piłsudskiego 32, 26-200 Końskie (wejście od ul. Targowej) tel. 762 663 751, 723 329 944 www.pbm-dom.pl, pbm-dom@o2.pl	
Opracowanie		Initia i nazwisko	Nr upr.
Projektował		-	-
Opracował		Michał Pawlikowski	-
Sprawdził		-	-
Stadium		PROJEKT BUDOWLANY	Skala
Branża		KONSTRUKCJA	Data
Objekt		BOISKO WIELOFUNKCYJNE	06.2017
Przedmiot rysunku		SCHEMAT KONSTRUKCJI BRAMKI	
Nr rys.		Stadium/Branża/Nr rysunku/Revizja	

PB - K - 01K